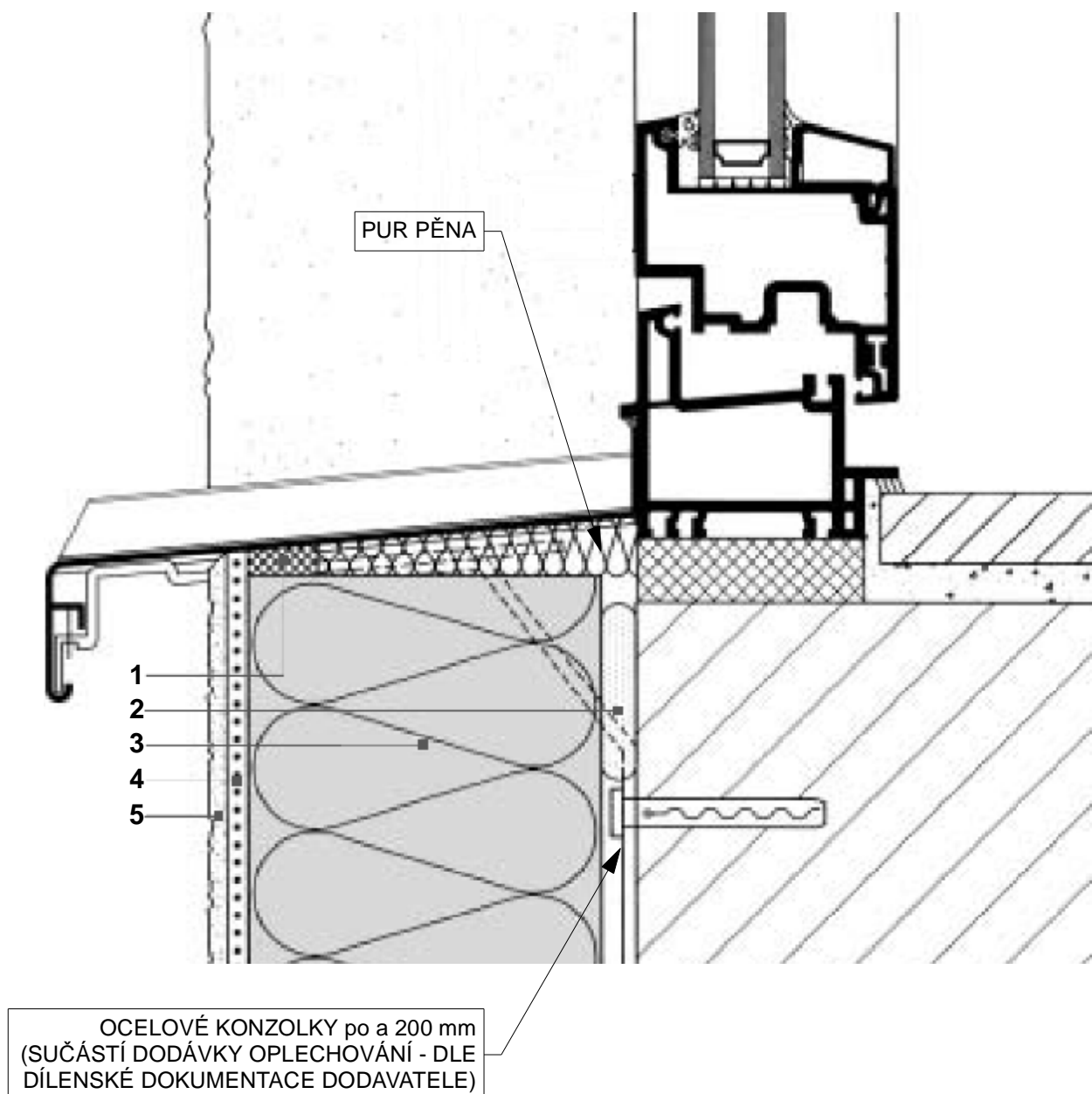


DETAIL E - SCHÉMA PARAPETU



- 1- TPT - TRVALE PRUŽNÝ TMEL
- 2- LEPÍCÍ A ŠTĚRKOVÁ HMOTA VZHLEDEM K NEROVNOSTI A HRUBOSTI PODKLADU DVOJNÁSOBNÁ SPOTŘEBA, DESKY EPS LEPIT PO OBVODU + TERČE UPROSTŘED DESKY Z MINERÁLNÍ VLNY LEPIT CELOPLOŠNĚ
- 3- TEPELNÁ IZOLACE - POLYSTYRÉNOVÉ FASÁDNÍ IZOLAČNÍ DESKY EPS ŠEDÝ tl. 160 mm alt. XPS tl. 160mm atd., IZOLACE MUSÍ SPLŇOVAT POŽADAVKY ETICS DESKY MECHANICKY KOTVENY TALÍŘOVÝMI HMOŽDINKAMI)
- 4- LEPÍCÍ A ŠTĚRKOVÁ HMOTA SPLŇUJÍCÍ PARAMETRY ETICS - K LEPENÍ A K ULOŽENÍ VÝZTUŽNÉ TKANINY
- ARMOVACÍ VÝZTUHOVÁ TKANINA ZE SKLOTEXTILNÍHO MATERIÁLU, PŘESAHY 10 cm, VÝZTUHY ROHŮ OKEN A DVEŘÍ DLE STANDARDU ETICS
- LEPÍCÍ S ŠTĚRKOVACÍ HMOTA K PŘETAŽENÍ VÝZTUŽNÉ TKANINY, PŘEBROUŠENÍ
- PENETRACE - PIGMENTOVANÝ ZÁKLADNÍ NÁTĚR, TÓNOVÁNÍ SLADĚNO DO BAREVNÉHO ODSTÍNU FINÁLNÍ OMÍTKY viz. POHLEDY BAREVNÉHO ŘEŠENÍ
- 5- VRCHNÍ SILIKONOVÁ OMÍTKA, ZRNO NA ZRNO, PASTOVITÁ PROBARVENÁ OMÍTKA NA BÁZI SILIKONOVÝCH PRYSKYŘIC, BAREVNÉ ŘEŠENÍ viz. POHLEDY BAREVNÉHO ŘEŠENÍ